



Ville de  
Muret

# PLAN LOCAL D'URBANISME

Annexes  
Fiches-STEAL

Cachets et visas :

Vu pour être annexé à la  
délibération du Conseil Municipal  
arrêtant le projet de PLU

## STECAL Np | Création d'une déchetterie

### >> Fiche d'identité :

**Surface** : 1,44 ha

**Vocation** : équipements publics

**Type** : Création



Localisation du STECAL dédié à la création d'une déchetterie



Enjeux environnementaux présents sur le site du STECAL

### >> Projet

Muret souhaite réaliser une déchetterie au Sud de la commune, à proximité immédiate de l'Autoroute A64. Le terrain est aujourd'hui enherbé

### >> Enjeux environnementaux

Le site est localisé à proximité de l'A64 pouvant donc :

- Altérer les perceptions paysagères depuis cet axe majeur ;
- Exposer des personnes à des nuisances sonores et à un risque induit par le transport de matières dangereuses.

Également, ce secteur est concerné par un aléa retrait gonflement des argiles moyen

## STECAL Np | Aire d'accueil des gens du voyage

### >> Fiche d'identité :

Surface : 1,44 ha

Vocation : équipements publics

Type : Existant



Localisation du STECAL dédié à l'accueil des gens du voyage



Enjeux environnementaux présents sur le site du STECAL

### >> Projet

Muret souhaite conforter cette aire d'accueil des gens du voyage en reconnaissant son existence et faciliter des aménagements légers.

### >> Enjeux environnementaux

Ce site est entièrement concerné par un aléa retrait gonflement des argiles moyen. Également; celui-ci est localisé à proximité de la RD3, exposant le sud du secteur à des nuisances sonores en lien avec le trafic routier.

La création de ce STECAL correspond à une régularisation de la situation actuelle, limitant les incidences sur l'environnement

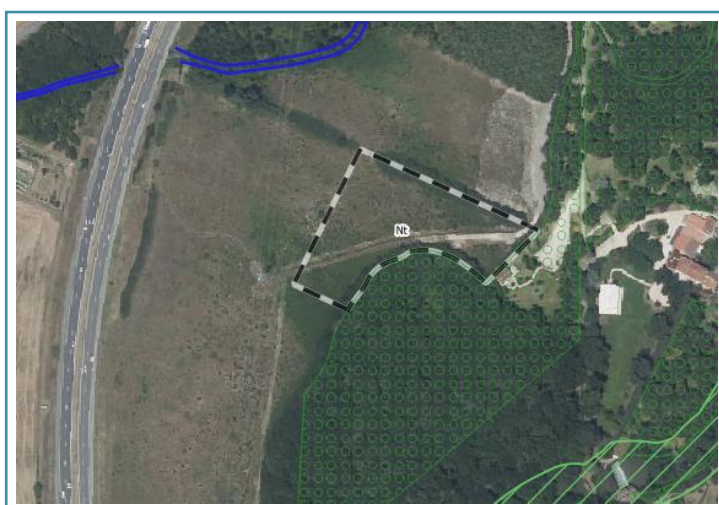
## STECAL Nt | Gîtes touristiques

### >> Fiche d'identité :

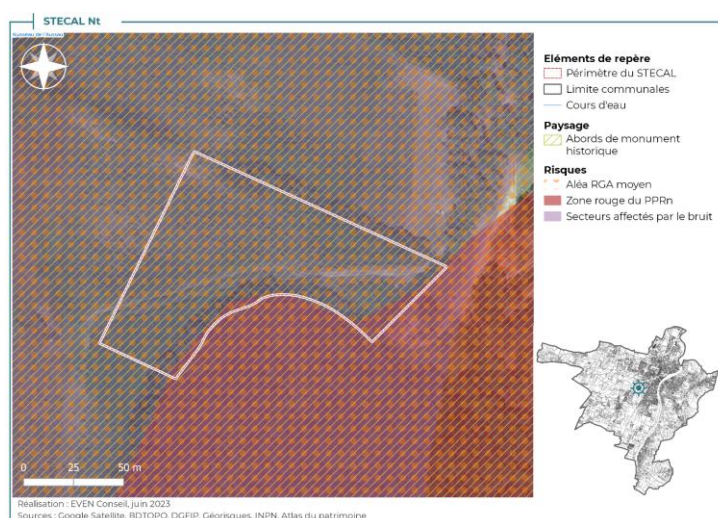
Surface : 0,91 ha

Vocation : touristique

Type : Extension



Localisation du STECAL dédié aux gîtes touristiques



Enjeux environnementaux présents sur le site du STECAL

### >> Projet

Le site contient déjà des hébergements touristiques. L'objectif est d'inscrire le site permettant de conforter l'activité touristique.

### >> Enjeux environnementaux

Tout d'abord, le secteur est secteur présente des enjeux paysagers en lien avec la présence d'un périmètre de protection aux abords des monuments historiques.

Le secteur peut également est soumis à divers risques et nuisances :

- Le secteur est entièrement concerné par un aléa retrait gonflement des argiles moyen ;
- Le secteur se localise en bordure d'une zone rouge du PPRi ;
- Le secteur est entièrement concerné par des nuisances sonores en lien avec le classement sonore de l'A64

## STECAL Nt | Parc résidentiel de tourisme

### >> Fiche d'identité :

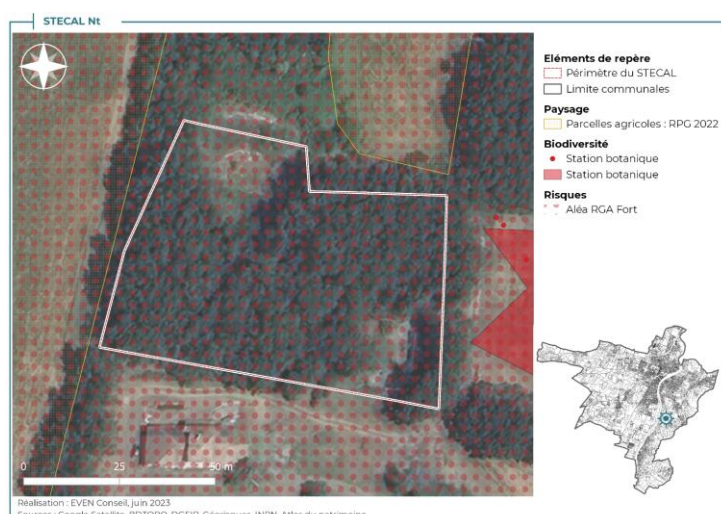
Surface : 0,47 ha

Vocation : touristique

Type : Extension



Localisation du STECAL dédié au parc résidentiel touristique



Enjeux environnementaux présents sur le site du STECAL

### >> Projet

Le projet concerne la création d'un parc résidentiel de loisir; Les emplacements des chalets seront choisis dans les petites clairières. Des petites clôtures, en bambou ou autre, délimiteront chaque emplacement. Les chalets en bois seront sans fondation, posés sur des moellons non scellés. Le site accueillera environ 6 chalets.

### >> Enjeux environnementaux

Le secteur est intégralement concerné par un aléa retrait gonflement des argiles fort. Le site est également concerné par des enjeux de biodiversité en lien avec la présence de boisements relativement denses sur le site et d'une station identifiant *Neotinea lactea* à proximité.

## STECAL Nt | Château de Cadeilhac

### >> Fiche d'identité :

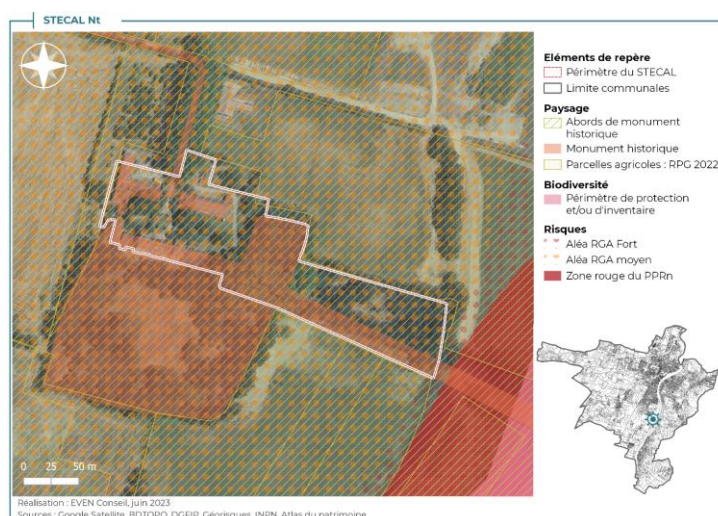
Surface : 1,44 ha

Vocation : Tourisme/activité

Type : Existant



Localisation du STECAL château de Cadeilhac



Enjeux environnementaux présents sur le site du STECAL

### >> Projet

Le projet consiste à créer un hôtel-restaurant au sein de la propriété avec une salle événementielle.

Le site est protégé au titre des Monuments Historiques.

### >> Enjeux environnementaux

Le secteur est concerné par des enjeux paysagers car le château de Cadeilhac, partiellement inscrit au titre des monuments historiques, est présents sur le site. Également, le secteur possède une végétation boisée relativement dense.

Le secteur est entièrement exposé à un aléa retrait gonflement des argiles fort.